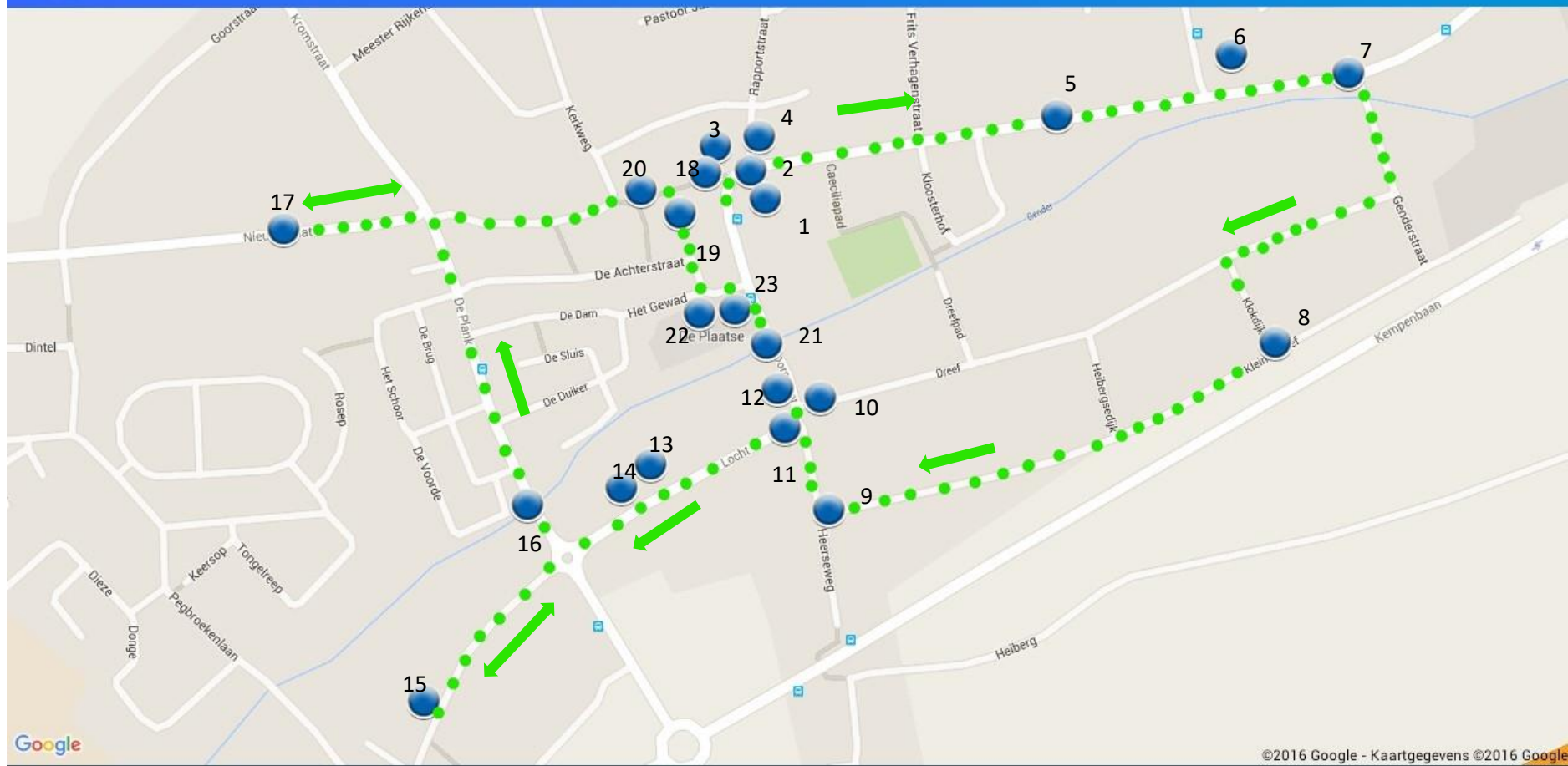


Themakaart Historisch Veldhoven-dorp, binnen de kern



Historisch Veldhoven, binnen de dorpskern (lengte ca 3 km)

Tijdens deze tocht, te voet of met de fiets, door de dorpskern kunt u kennis maken met de verhalen over gebouwen en plaatsen die hun betekenis hebben gehad in de geschiedenis van Veldhoven.

De wandeling voert onder andere langs een drietal pastorieën, een notarishuis, een brouwerij.

In tegenstelling tot de andere kerkdorpen van de gemeente is het hier wel gelukt een bloeiend winkelcentrum te behouden. Ook de horeca is hier zeer goed vertegenwoordigd.

Bijgevoegde kaart geeft een mogelijke route aan. Er zijn geen beperkingen als u uw eigen route kiest.

Punten van dit thema:

1. St Caeciliakerk
2. Pastorie St Caeciliaparochie
3. Notarishuis De Wit
4. Openbare jongensschool
5. Eerste Hervormde school
6. Oude pastorie
7. Kruisbeeld
8. Klokmonument
9. Voormalige smederij
10. Oude raadhuis
11. Brouwerij De Zwaan
12. Café de Gouden Leeuw
13. Villa Schoenfabriek Van Sambeek
14. Notabelen woning
15. Schoenfabriek Van Sambeek
16. Postkantoor van Anspach
17. Eerste Boerenleenbank van Veldhoven
18. De grote brand
19. De Schuurkerk
20. Hangjongeren
21. De Gender
22. Haanknuppelen en ganstrekken
23. Kermis